

# 3<sup>rd</sup> PAVIA UPDATE ON BREAST CANCER



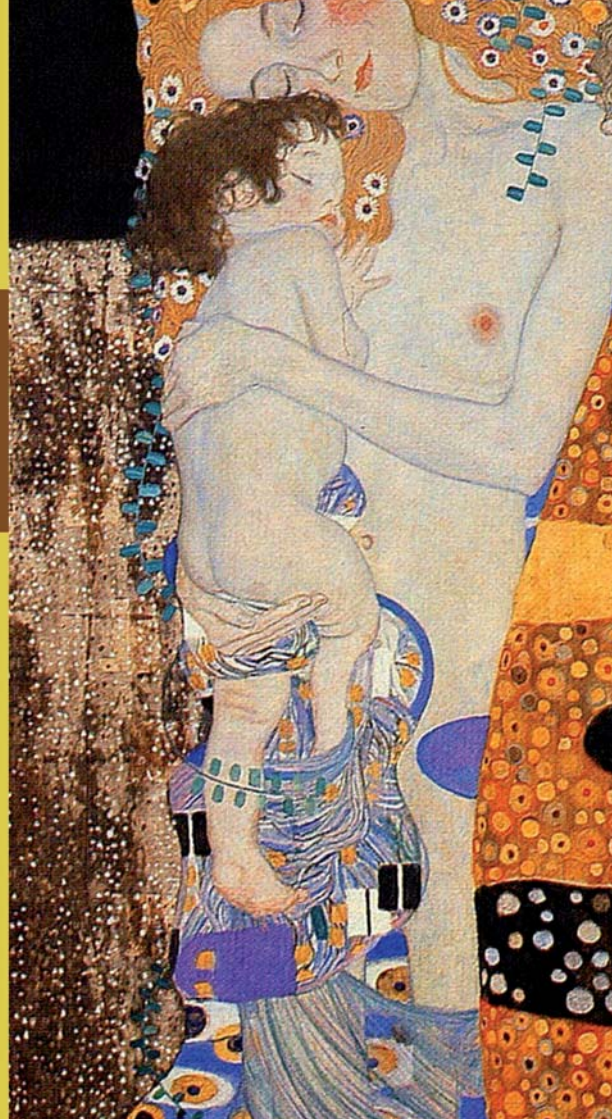
Riproduzione e qualità  
della vita in donne con  
tumore della mammella

**Pavia, Venerdì 19 aprile 2013**

Aula Golgi, Fondazione IRCCS Policlinico San Matteo, Pavia

*Presidente: Prof. Arsenio Spinillo*

[www.breastcancer-pavia.it](http://www.breastcancer-pavia.it)





Fondazione IRCCS  
Policlinico San Matteo



Università degli Studi  
di Pavia



Comune  
di Pavia



Regione  
Lombardia

ASL Pavia



Ordine dei Medici Chirurghi  
e degli Odontoiatri  
Pavia



**SIGO**  
SOCIETA' ITALIANA  
DI GINECOLOGIA E OSTETRICIA



AGUI - Associazione  
Ginecologi Universitari  
Italiani



SLOG - Società Lombarda  
di Ostetricia e Ginecologia



AIMD - Associazione  
Italiana Donne Medico

AIMD  
PAVIA



ADOS - Associazione  
Donne Operate al Seno

## PRESENTAZIONE

3

*L'innalzamento dell'età media della maternità e il numero crescente di diagnosi precoci di tumore della mammella nelle donne giovani pone sempre più frequentemente il problema della salvaguardia della fertilità e di una eventuale gravidanza in corso o dopo la malattia. Inoltre, le conseguenze a breve e a lungo termine della menopausa precoce hanno un profondo impatto sulla qualità di vita delle donne operate di tumore della mammella. Il nostro convegno analizzerà il ruolo dei vari specialisti nella gestione multidisciplinare della donna affetta da tumore della mammella, con particolare riguardo a:*

- counselling riproduttivo pre terapia*
- controlli ginecologici in corso di terapia e nel follow-up*
- gestione della menopausa precoce*
- Insorgenza del tumore della mammella in gravidanza.*





**Eloisa Arbustini** • Pavia

**Luciana Babilonti** • Pavia

**Nicoletta Biglia** • Torino

**Johannes Bitzer** • Basilea (Svizzera)

**Leonora Chiavari** • Milano

**Costantino Di Carlo** • Napoli

**Alberta Ferrari** • Pavia

**Marco Gambacciani** • Pisa

**Tiziano Maggino** • Mestre-Venezia

**Giuseppe Micieli** • Pavia

**Rossella E. Nappi** • Pavia

**Fedro Peccatori** • Milano

**Sergio Pecorelli** • Brescia

**Paolo Pedrazzoli** • Pavia

**Erica Poli** • Milano

**Alberto Revelli** • Torino

**Giovanni Scambia** • Roma

**Adele Sgarella** • Pavia

**Edgardo Somigliana** • Milano

**Arsenio Spinillo** • Pavia

**Kristel Van Calsteren** • Leuven (Belgio)

**Federica Varone** • Milano

08.30-09.00 Registrazione dei partecipanti al convegno

09.00-09.30 Introduzione ai Lavori - Saluto delle Autorità

09.30-10.00 **LETTURA MAGISTRALE**  
*Introduce: S. Pecorelli (Brescia)*  
**BREAST CANCER IN PREGNANCY**  
*K. Van Calsteren (Leuven, Belgio)*

**I SESSIONE**  
**RIPRODUZIONE E TUMORE DELLA MAMMELLA**  
*Moderatori: A. Spinillo (Pavia) - P. Pedrazzoli (Pavia)*

10.00-10.20 **Fertilità: come conservarla?**  
*A. Revelli (Torino)*

10.20-10.40 **Chemioterapia e funzione gonadica**  
*E. Somigliana (Milano)*

10.40-11.00 **"Timing" ed "outcome" della gravidanza**  
*F. Peccatori (Milano)*

11.00-11.30 Discussione

11.30-11.50 *PAUSA CAFFÈ*



11.50-12.10

**Il counseling nelle donne ad alto rischio**

*E. Arbustini (Pavia)*

12.10-12.30

**Chirurgia ginecologica preventiva**

*G. Scambia (Roma)*

12.30-12.50

**Il counseling decisionale nelle donne con tumore della mammella**

*L. Chiavari (Milano)*

12.50-13.10

Discussione

13.10-14.00

PAUSA PRANZO

**II SESSIONE**

**MENOPAUSA PREMATURA**

*Moderatori: L. Babilonti (Pavia) - A. Ferrari (Pavia)*

14.00-14.20

**Deficit endocrino e sintomatologia climaterica**

*T. Maggino (Mestre-Venezia)*

14.20-14.40

**Peso, composizione corporea e rischio cardio-metabolico**

*C. Di Carlo (Napoli)*

14.40-15.00

**Osteoporosi e rischio di frattura**

*M. Gambacciani (Pisa)*

15.00-15.20

## **Complicanze cerebrovascolari e neurodegenerative della chemioterapia**

*G. Micieli (Pavia)*

15.20-15.40

Discussione

15.40-15.55

## **Consegna Premio ADOS**

15.55-16.15

PAUSA CAFFÈ

16.15-16.45

## **LETTURA MAGISTRALE**

*Introduce: A. Sgarella (Pavia)*

## **QUALITY OF LIFE AND SEXUAL FUNCTION AFTER BREAST CANCER**

*J. Bitzer (Basilea, Svizzera)*

16.45-17.05

## **Terapie sistemiche della sintomatologia climaterica**

*N. Biglia (Torino)*

17.05-17.25

## **Terapie locali per la salute uro-genitale**

*R.E. Nappi (Pavia)*

17.25-17.45

## **Terapie complementari per il benessere psico-fisico**

*E. Poli - F. Varone (Milano)*

17.45-18.05

Discussione

18.05-18.45

“Take home messages”, compilazione questionario ECM e chiusura dei lavori

*A. Spinillo (Pavia) - P. Pedrazzoli (Pavia)*



**PRESIDENTE DEL CONVEGNO****Prof. Arsenio Spinillo**

*Direttore della Clinica Ostetrica e Ginecologica  
dell'IRCCS Fondazione Policlinico San Matteo,  
Dipartimento di Scienze Cliniche, Chirurgiche,  
Diagnostiche e Pediatriche,  
Università degli Studi di Pavia*

**SEGRETERIA SCIENTIFICA****Dr.ssa Luciana Babilonti**

*IRCCS Fondazione Policlinico San Matteo*

**Dr.ssa Alberta Ferrari**

*IRCCS Fondazione Policlinico San Matteo*

**Prof.ssa Rossella E. Nappi**

*IRCCS Fondazione Policlinico San Matteo  
Università degli Studi di Pavia*

**Dr. Fedro Peccatori**

*IEO Milano*

**Prof. Paolo Pedrazzoli**

*IRCCS Fondazione Policlinico San Matteo*

**Dr.ssa Adele Sgarella**

*IRCCS Fondazione Policlinico San Matteo*

**PROVIDER ECM NR. 265****Nadirex International Srl**

Via Riviera, 39 - 27100 PAVIA

**ECM (Educazione Continua in Medicina)**

Evento accreditato presso il Ministero della Salute per l'attribuzione dei crediti formativi.

**Rif. Evento nr. 265-53022**

**Nr. 5 crediti formativi**

Il corso è rivolto a N. 200 partecipanti.

**Nr. 130 Medici Chirurghi** (interdisciplinare)

**Nr. 70 posti per:**

**Psicologi** (Discipline: Psicologia; Psicoterapia)

**Biologi**

**Infermieri**

**Ostetrica/o**

**Tecnici Sanitari di Laboratorio Biomedico**

**Tecnici Sanitari di Radiologia Medica**

**Farmacisti** (Discipline: Farmacia Ospedaliera)

***Si rende noto che, ai fini dell'acquisizione dei crediti formativi, è necessaria la presenza effettiva al 100% della durata complessiva dei lavori e almeno il 75% delle risposte corrette al questionario di valutazione dell'apprendimento. Non sono previste deroghe a tali obblighi.***

***NOTA BENE: Per regole ministeriali non sarà possibile erogare i crediti ECM ai partecipanti che non appartengono alle Figure Professionali e alle Discipline sopra elencate.***



## SEGRETERIA ORGANIZZATIVA



### Nadirex International Srl

Via Riviera, 39 - 27100 PAVIA

Tel. +39 0382 525714-35

Fax. +39 0382 525736

E-mail: info@nadirex.com

## ISCRIZIONE

L'iscrizione è gratuita ma obbligatoria e include:

- Partecipazione ai lavori scientifici
- Kit congressuale
- Attestato di frequenza
- Crediti ECM
- Pausa Caffè e Colazione di lavoro

## MODALITÀ E TERMINI DI ISCRIZIONE

Il Congresso è a numero chiuso e prevede un massimo di 200 Partecipanti. Per iscriversi compilare ed inviare la scheda allegata entro il **05.04.2013**. La Segreteria si riserva di riconfermare l'avvenuta iscrizione.

## ATTESTATO ECM

Per ottenere i crediti ECM è necessario:

- Partecipare al 100% delle sessioni indicate nel programma
- Compilare la scheda anagrafica
- Compilare la scheda valutazione dell'evento
- Compilare il questionario di apprendimento e consegnarli alla Segreteria Organizzativa al termine del Congresso.

Il certificato ECM verrà inviato per posta all'indirizzo riportato sulla scheda anagrafica.

## CREDITI FORMATIVI ECM PER RELATORI

Il docente può acquisire crediti formativi in proporzione al tempo dedicato alla lezione/relazione. Per ogni mezz'ora di lezione ha diritto ad un credito formativo. Il docente/relatore acquisisce i crediti che si sono sommati nell'arco della giornata formativa anche se il tempo dedicato alla formazione è frazionato (più interventi di minimo 30 minuti l'uno).

## BADGE

A ciascun partecipante regolarmente iscritto verrà rilasciato un badge che deve essere sempre esibito per poter circolare nell'area congressuale e nell'aula dove si svolge il Congresso.

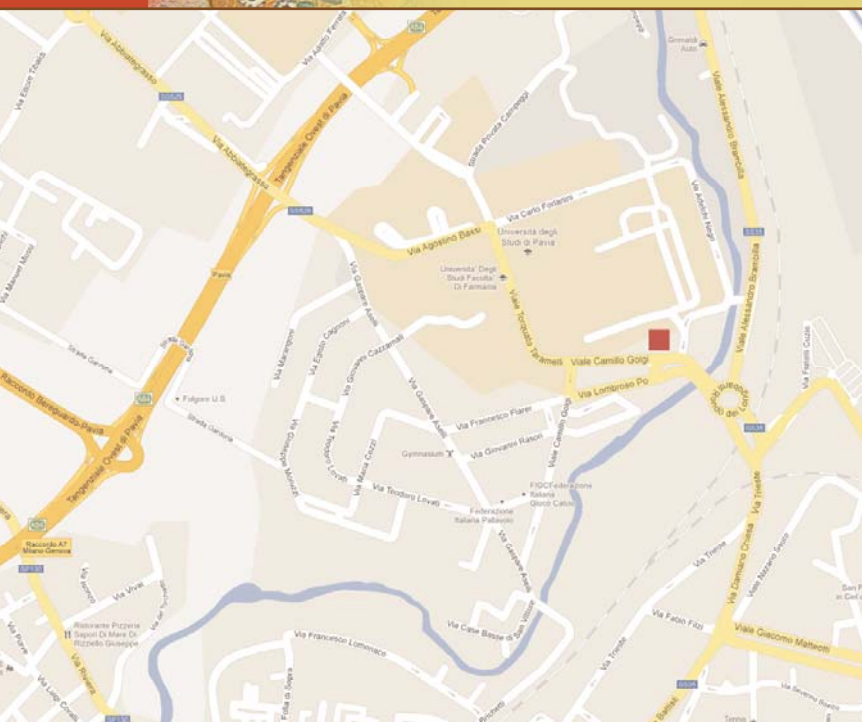
## ATTESTATO DI PARTECIPAZIONE

L'attestato di partecipazione verrà rilasciato personalmente a tutti i partecipanti regolarmente iscritti, presso il Desk della Segreteria Organizzativa, al termine del Congresso.

## LINGUE UFFICIALI

Lingue ufficiali del Congresso:  
italiano e inglese.





### SEDE CONGRESSUALE

Aula Golgi - IRCCS Fondazione Policlinico San Matteo  
Viale Camillo Golgi, 19 - PAVIA

#### *Come raggiungere la sede congressuale:*

##### **In treno:**

Alla stazione di Pavia prendere l'autobus n. 3 in direzione Tevere-Maugeri e scendere alla fermata Policlinico Golgi.

##### **In auto:**

- Autostrada A7 Milano-Genova (uscita Bereguardo): proseguire sul raccordo autostradale Bereguardo-Pavia e immettersi sulla Tangenziale ovest di Pavia, in direzione Pavia nord, quindi uscire a "Pavia Ospedali" e seguire le indicazioni per Policlinico San Matteo.
- Autostrada A21 Torino-Piacenza (uscita Casteggio): all'uscita Casteggio-Casatisma seguire le indicazioni per Pavia; arrivati a San Martino Siccomario, imboccare la tangenziale di Pavia e proseguire secondo le indicazioni riportate al punto precedente.
- SS35 da Milano: superata Certosa di Pavia, immettersi sulla tangenziale di Pavia e uscire a "Pavia Ospedali" e seguire le indicazioni per Policlinico San Matteo.



The Code of Excellence



OMEOPIACENZA



ISTITUTO GANASSINI  
di Ricerche Biochimiche  
QUALITY HAS A NAME



ROTTAPHARM

MADAUS



SI RINGRAZIA





[www.breastcancer-pavia.it](http://www.breastcancer-pavia.it)